

**\$535,000**

3 bedroom apartment in Casa del Sol Buenaven  
Panama

MLS # 60003-17213



**MLS# :** 60003-17213

**Price :** \$535,000

**Type :** Coastal Property

**Size :** 2281 Square Feet

**Beds:** 3

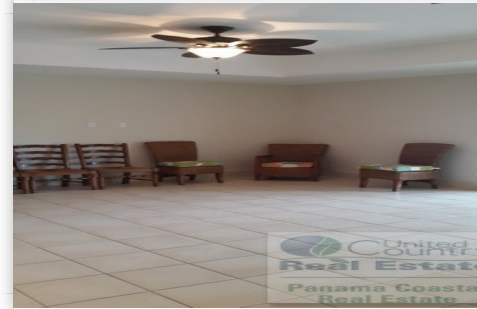
**Baths :** 3.00

**Year Built :** 2013

**Address :** Buenaventura, Cocle , El Chirú , Coclé , 64154

## FEATURES

- ✓ Golf Course Neighborhood
- ✓ Great Investment Property
- ✓ 24 hour Security
- ✓ Lake View
- ✓ Gated Community
- ✓ Steps from the Beach



## ABOUT THE PROPERTY

3 bedroom apartment in Casa del Sol Buenaventura Panama

PASEO DE LAS CASAS

In Paseo de las Casas, Arango Architects combined Spanish Colonial architecture with modern comfort. EDSA, a worldwide distinguished landscaping firm, has worked carefully in the 22 acre project to preserve 40% of the green areas and trails.

This project also offers luxury amenities such as a private club house with an adults' and children's pools, jacuzzi, play area, all this surrounded by an exuberant nature.

212m2 / 2281,95 ft2. Lake view apartment.

3 bedroom apartment with private bathrooms, open kitchen and living/dining area.

Maids quarters. Central AC

Kitchen appliances and luxury finishings.

2 parking spaces per apartment.

Storage available.

Power plant.

24 hour security.

Apartamento de 3 dormitorios en Casa del Sol Buenaventura Panamá

Buenaventura, ubicada en la costa del Pacífico, es la comunidad de playa más exclusiva de Panamá.

Es el destino perfecto donde se puede jugar al golf, navegar, nadar, ir a observar aves, practicar senderismo, ir a pescar, comer deliciosas cenas, conocer a otras personas, o

## CONTACT US

**ANGELICA TORRES**

MARKETING



✉ [angelica@panama1925.com](mailto:angelica@panama1925.com)

🏠 Panama Coastal Real Estate

📍 Las Pergolas Plaza, 2nd Piso, Office #bx-4, Coronado, Panamá, Panama, 64154

simplemente vivir la vida que siempre ha soñado en su propia propiedad en la playa. Casas de lujo con impresionantes vistas, exuberantes jardines, lagunas, canales de agua y una playa de arena blanca. Buenaventura pertenece a una categoría única. Ubicado en Farallón, provincia de Coclé, a sólo 80 minutos al oeste de la ciudad de Panamá, es uno de los lugares más encantadores y reservados del Pacífico.

#### PASEO DE LAS CASAS

En Paseo de las Casas, Arango Architects combinó la arquitectura colonial española con el confort moderno. EDSA, una firma de paisajismo de todo el mundo, ha trabajado cuidadosamente en el proyecto de 22 acres para preservar el 40% de las áreas verdes y senderos.

La primera fase de Paseo de las Casas consta de 6 edificios de baja densidad con impresionantes vistas al lago. Esta fase ha sido un éxito total con el 95% de las unidades ya vendidas.

La segunda fase del Paseo de las Casas, en construcción, incluye 6 edificios con espectaculares vistas al octavo hoyo del campeonato mundial de golf Nicklaus Design. Esta fase propone una amplia gama de unidades a partir de 180 mts<sup>2</sup>, algunas con jardines privados y amplias terrazas o balcones.

Este proyecto también ofrece servicios de lujo como una casa club privado con piscinas para adultos y niños, jacuzzi, zona de juegos, todo esto rodeado de una naturaleza exuberante. 212m<sup>2</sup> / 2281,95 pies<sup>2</sup>. Apartamento con vistas al lago.

Apartamento de 3 dormitorios con baño privado, cocina abierta y salón / comedor.

Cuartos de servicio.

Aire acondicionado central

Cocina y acabados de lujo.

2 plazas de estacionamiento por apartamento.

Almacenamiento disponible.

Planta eléctrica.

Seguridad 24 horas.

call or write us

info@panama1925.com

USA (949) 200-7775

PTY (507) 836-5470

3 bedroom apartment in Casa del Sol Buenaventura Panama